

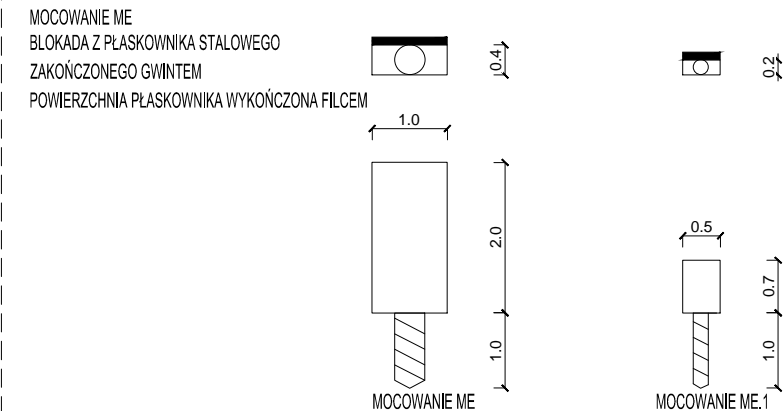
ZESTAWIENIE  
PODSTAWKI STANDARDOWE POD MAJOLIKĘ:

MG1. MAŁA (3 SZTUKI DO OB. NR 240A, 247, 250)  
A – DŁUGOŚĆ WIDEŁEK (CZYLI GŁĘBOKOŚĆ OD PRZODU DO TYŁU) – 14 CM  
B – ODLEGŁOŚĆ (ROZSTAW) MIĘDZY WIDEŁKAMI Z PRZODU – 7 CM  
C – DŁUGOŚĆ WSPORNIKA, O KTÓRY OPARTY JEST TALERZ – 8 CM  
D – ODLEGŁOŚĆ OD WIDEŁEK Z PRZODU DO PUNKTU W KTÓRYM ZACZYNA SIĘ WSPORNIK POD TALERZ – 7 CM  
E – WYSOKOŚĆ ZAKOŃCZENIA WIDEŁEK – OK. 1,5 CM  
F – KĄT NACHYLENIA – TRZEBA SPRAWDZIĆ OKOŁO 95 ° DO ZATWIERDZENIA

MG2. ŚREDNIA (17 SZTUK DO OB. NR 244, 246, 248, 229, 231A, 229G, 229A, 229B, 229F, 239, 240, 232, 243, 235, 233, 238, 305.1.)  
A – DŁUGOŚĆ WIDEŁEK (CZYLI GŁĘBOKOŚĆ OD PRZODU DO TYŁU) – 14CM  
B – ODLEGŁOŚĆ (ROZSTAW) MIĘDZY WIDEŁKAMI Z PRZODU – 10 CM  
C – WYSOKOŚĆ WSPORNIKA, O KTÓRY OPARTY JEST TALERZ – 13 CM  
D – ODLEGŁOŚĆ OD WIDEŁEK Z PRZODU DO PUNKTU W KTÓRYM ZACZYNA SIĘ WSPORNIK POD TALERZ – OK. 7 CM  
E – WYSOKOŚĆ ZAKOŃCZENIA WIDEŁEK – OK. 1,5 CM  
F – KĄT NACHYLENIA – TRZEBA SPRAWDZIĆ OKOŁO 95 ° DO ZATWIERDZENIA

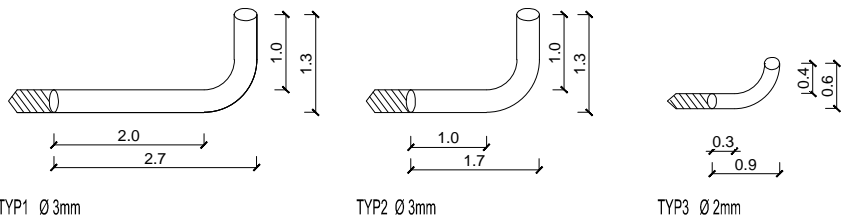
MG3. DUŻA (4 SZTUKI DO OB. NR 245, 237, 234, 305.2.)  
A – DŁUGOŚĆ WIDEŁEK (CZYLI GŁĘBOKOŚĆ OD PRZODU DO TYŁU) – 25CM  
B – ODLEGŁOŚĆ (ROZSTAW) MIĘDZY WIDEŁKAMI Z PRZODU – 16 CM  
C – WYSOKOŚĆ WSPORNIKA, O KTÓRY OPARTY JEST TALERZ – 15 CM  
D – ODLEGŁOŚĆ OD WIDEŁEK Z PRZODU DO PUNKTU W KTÓRYM ZACZYNA SIĘ WSPORNIK POD TALERZ – OK. 9 CM  
E – WYSOKOŚĆ ZAKOŃCZENIA WIDEŁEK – OK. 2 CM  
F – KĄT NACHYLENIA – TRZEBA SPRAWDZIĆ OKOŁO 95 ° DO ZATWIERDZENIA

MG4. PODSTAWKI DOPASOWANE INDYWIDUALNIE DO WYM. OB. NR 231, 229C, 236  
Podstawą są standardowe podstawki średnie, o zmienionych parametrach  
Zmianie ulegają wymiary D, E, F  
D – odcinek od widełek z przodu do wspornika – 8 cm  
E- wysokość widełek z przodu (chwytających talerz) - 1,5 cm  
F- kąt nachylenia większy niż standardowy, około 100-110



MOCOWANIE ME, ME.1

MOCOWANIE MF  
CHĄCZYK MOSIĘŻNY DO WKRĘCANIA Z PRĘTĄ Z NACIĄGIĘTĄ  
POWŁOKĄ GUMOWĄ



MOCOWANIE MF

MOCOWANIE MG - PODSTAWKI Z PRĘTĄ MOSIĘŻNEGO

UWAGA:  
PRZED ROZPOCZĘCIEM PRAC WYKONAWCA MA OBOWIĄZEK  
ZAPOZNAĆ SIĘ Z WSZYSTKIMI UWAGAMI ZAWARTYMI NA RYS.  
307KILO-MN-L

WSZYSTKIE GABLOTY, ICH SYSTEMY SZKLENIA ORAZ  
OTWIERANIA, NALEŻY WYPOSAŻYĆ W USZCZELKI  
NIEZBĘDNEGO UZYSKANIA POŻĄDANYCH SZCZELNOŚCI  
GABLOT


PROJEKT WARSZTATOWY ORAZ PRODUKCJĘ MOCOWAŃ  
INDYWIDUALNYCH NALEŻY SPORZĄDZIĆ W OPARCIU O  
INWENTARYZACJĘ EKSPONATÓW WYKONANĄ PRZED  
ROZPOCZĘCIEM PRAC

GRUBOŚCI SZKLENIA GABLOT 4.4 DO POTWIERDZENIA  
GRUBOŚCI SZKLENIA PRZEZ KONSTRUKTORA GW W  
ZALEŻNOŚCI OD TYPU GABLOTY

NALEŻY DOSTOSOWAĆ WYSOKOŚĆ COKOŁÓW GABLOT DO  
ISTNIEJĄCYCH COKOŁÓW NA ODPOWIEDNICH GALERIACH W  
ODPOWIEDNICH LOKALIZACJACH GABLOT

RAL GABLOT (CHYBA ŻE NA RYSUNKU PODANO INNĄ  
INFORMACJĘ) TO RAL 110-1

UWAGA:  
WSZYSTKIE WIDOCZNE ELEMENTY MOCOWAŃ NALEŻY MALOWAĆ NA KOLOR  
RAL - DO USTALENIA W NADZORZE AUTORSKIM

PROJEKT	<b>MUZEUM NARODOWE W WARSZAWIE</b> Projekt ekspozycji Galerii Sztuki Dawnej. Sztuka Zdobnicza, Malarstwo, Rzeźba, Rysunek i Grafika.		
INWESTOR	<b>Muzeum Narodowe w Warszawie</b> <b>Al. Jerozolimskie 3</b> <b>00-495 Warszawa</b>		
FAZA	<b>PROJEKT WYKONAWCZY ETAP II</b>		
BRANŻA	<b>ARCHITEKTURA</b>		
PROJEKTANT	 <b>307kilo Architektki</b> V681/V UOŚCZKOWE 00-739 WARSZAWA WWW.307KILO.PL		
ZESPÓŁ PROJEKTOWY MGR INŻ. ARCH. JAN SUKIENNIK MGR INŻ. ARCH. BARTŁOMIEJ POPIELA INŻ. ARCH. Cezary KĘPKA MGR INŻ. ARCH. MAGDALENA SIEMIENOWICZ INŻ. ARCH. LESZEK CZAJA INŻ. ARCH. TERESA PIECUCH MGR INŻ. ARCH. GRZEGÓRZ CHOMICKI MGR INŻ. ARCH. MARCIN KROPIDŁO		NR UPRAWNIEN MA/088/12	PODPIS / PIECZĘĆ
REWIZJA	DATA <b>STYCZEŃ 2016</b>	SKALA	
NAZWA RYSUNKU <b>MOCOWANIA MC, ME, MF, MG</b>			
NR RYSUNKU <b>307KILO-MN-MC, ME, MF, MG</b>			